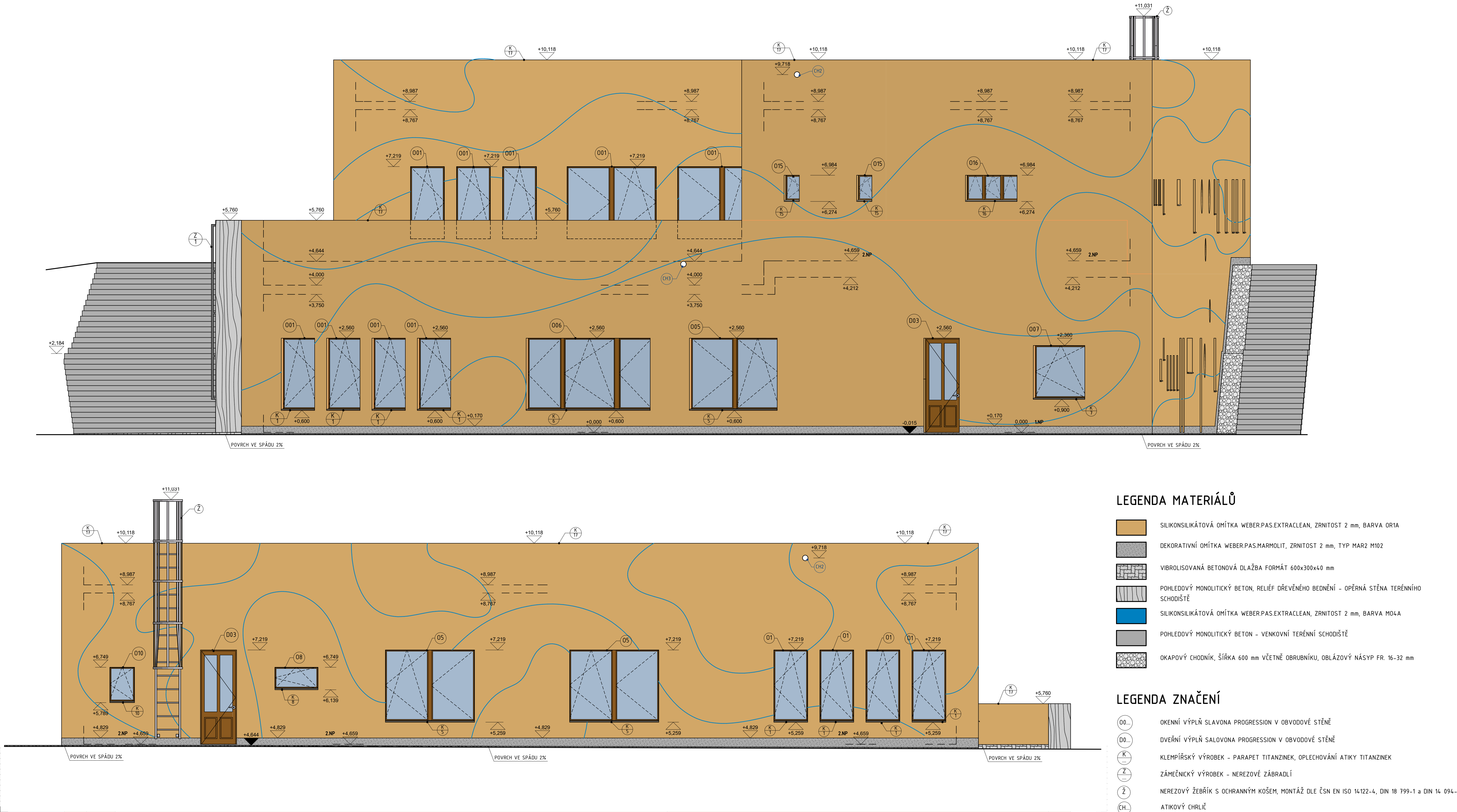


ZÁPADNÍ A VÝCHODNÍ POHLED



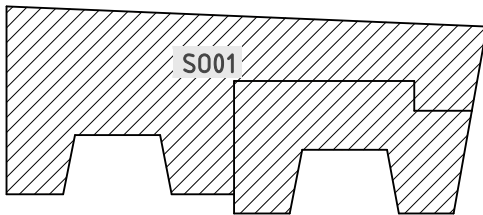
LEGENDA MATERIÁLŮ

- SILIKONSILIKÁTOVÁ OMÍTKA WEBER.PAS.EXTRACLEAN, ZRNITOST 2 mm, BARVA OR1A
- DEKORATIVNÍ OMÍTKA WEBER.PAS.MARMOLIT, ZRNITOST 2 mm, TYP MAR2 M102
- VIBROLISOVANÁ BETONOVÁ DLAŽBA FORMÁT 600x300x40 mm
- POHLEDOVÝ MONOLITICKÝ BETON, RELIÉF DŘEVĚNÉHO BEDNĚNÍ - OPĚRNÁ STĚNA TERÉNNÍHO SCHODIŠTĚ
- SILIKONSILIKÁTOVÁ OMÍTKA WEBER.PAS.EXTRACLEAN, ZRNITOST 2 mm, BARVA M04A
- POHLEDOVÝ MONOLITICKÝ BETON - VENKOVNÍ TERÉNNÍ SCHODIŠTĚ
- OKAPOVÝ CHODNÍK, ŠÍŘKA 600 mm VČETNĚ OBRUBNÍKU, OBLÁZOVÝ NÁSYP FR. 16-32 mm

LEGENDA ZNAČENÍ

- OKENNÍ VÝPLŇ SLAVONA PROGRESSION V OBVODOVÉ STĚNĚ
- DVEŘNÍ VÝPLŇ SALOVONA PROGRESSION V OBVODOVÉ STĚNĚ
- KLEMPÍŘSKÝ VÝROBEK - PARAPET TITANZINEK, OPLECHOVÁNÍ ATIKY TITANZINEK
- ZÁMEČNICKÝ VÝROBEK - NEREZOVÉ ZÁBRADLÍ
- NEREZOVÝ ŽEBŘÍK S OCHRANNÝM KÓŠEM, MONTÁŽ DLE ČSN EN ISO 14122-4, DIN 18 799-1 a DIN 14 094-1
- ATIKOVÝ CHRLIČ

PODROBNÝ POPIS VIZ SPECIFIKACE VÝROBKŮ



0,000 = 286,75 m n.m., B.p.v. / SOUŘADNICOVÝ SYSTÉM S.JTSK

DRUH PRÁCE	DIPLOMOVÁ PRÁCE	<div><div>T</div><div>FAKULTA STAVEBNÍ Ústav pozemního stavitelství</div></div>	
VYPRACOVAL	Bc. Tomáš Zelenka		
VEDOUČÍ PRÁCE	doc. Ing. Milan Ostrý, Ph.D.		
STAVEBNÍK	Václav Hírš, Tošovice 14, 742 35 Odry		
MÍSTO STAVBY	Fulnek, k.ú. Fulnek, p.č. 755/5, 755/17		
NÁZEV STAVBY	MATEŘSKÁ ŠKOLA V PASIVNÍM STANDARDU		
STAVEBNÍ OBJEKT	S0.01 MATEŘSKÁ ŠKOLA	FORMÁT	A1
ČÁST	D.1.1 ARCHITEKTONICKO-STAVEBNÍ ŘEŠENÍ	DATUM	12/2019
OBSAH:	ZÁPADNÍ A VÝCHODNÍ POHLED	STUPĚN PD	DPS
		MĚŘÍTKO 1:50	Č. VÝKRESU D.1.106